



無機EL電光パネルご活用 のご提案 (厚さ1mmのペーパーライトの活用)

EL: Electro-Luminescence

株式会社 Akari Labo

URL: <http://www.akarilabo.info/>



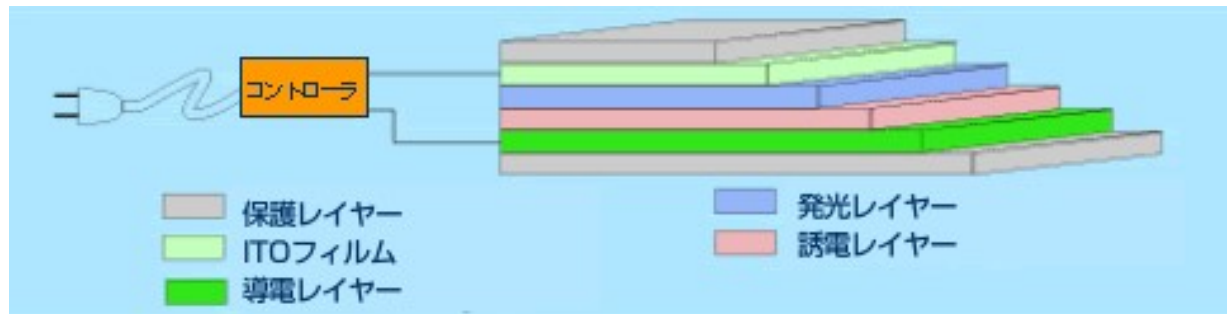
無機ELとは

無機ELの特長

表現力	◆ パントーン指定の色表現がすべて可能で、1100色以上の色を実現することができます。 ◆ 光の点灯を柔軟に行うことができるため、美しいアニメーションを実現することができます。
柔軟性	◆ 厚さ1ミリ以下と非常に薄く、柔軟であるため、曲面構造物への貼り付けが可能です。 ◆ また、軽量であるため、持ち運びも容易です。
経済性	◆ 消費電力は蛍光灯の60%～70%で、駅貼りで使う電飾パネル(B-0版)の場合、1ヶ月あたり約480円の消費電力となります。(環境にも優しい製品です。)
明るさ	◆ LEDのような目に刺さる明るさではなく、目に優しい落ち着いた光になります。 ◆ 同条件駆動で他社無機ELより20～30%明るいです。
安全性	◆ 有害な物質は含まれておりませんので、食品売り場における掲示も問題ありません。

<無機ELの原理>

- ・ 無機ELディスプレイは、電極の間に発光体をはさんだコンデンサー構造です。
- ・ その電極全体に交流電圧を加えることによって、発光体粒子内の電場に変化を起こして発光します。



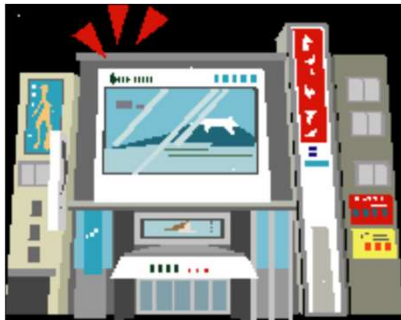
無機ELパネルのご活用方法

- 無機ELパネルは、動態型ビジュアルを実現する最先端の広告媒体です。
- たとえば、以下のような場合に効果的です。

人通りが多い場所



駅構内

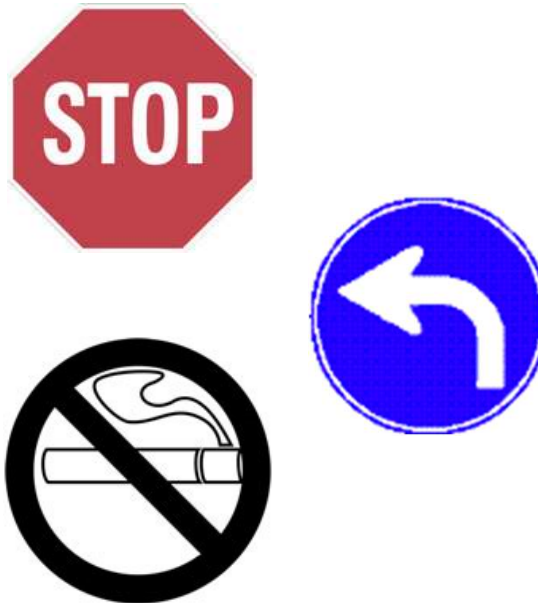


道路沿い(3ヶ月の掲示が目安)

■その他、店舗内のPOPなど...

(注)屋外で3ヶ月以上ご利用される場合はご相談ください。

注意を喚起する場所



規制標識・安全標識

■その他、案内標識・警戒標識・規制標識・指示標識・補助標識・非常出口など...

演出が必要な場所



ショッピングモール



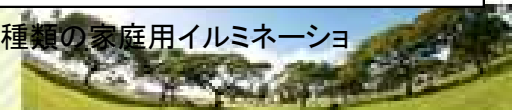
アミューズメントパーク



結婚式場

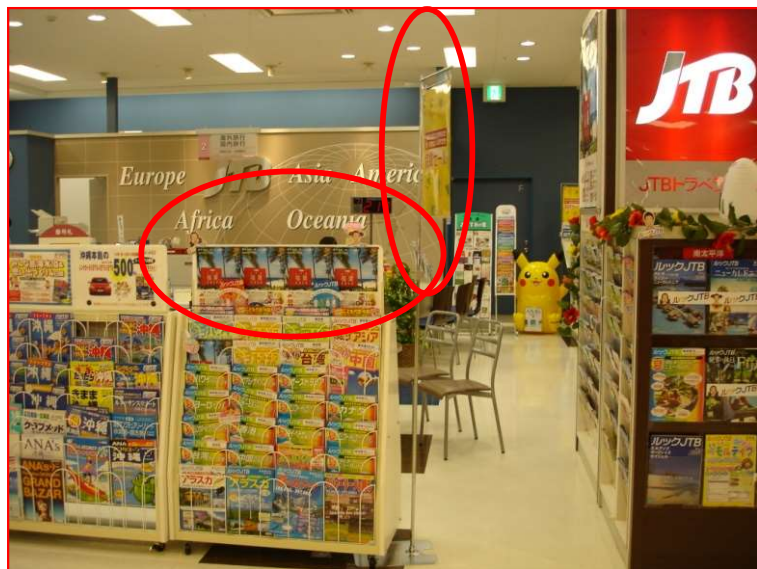
■その他、ゲームセンター・ボーリング場など...

※活用方法としては上記の他、LEDバックライト・帽子・おもちゃ・バッジ・販促用ギフト・スポーツ用具・ペット用首輪・あらゆる種類の家庭用イルミネーション・自動車・船舶・航空機の内車内灯および装飾灯にもご活用いただけます。

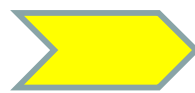


写真で見るバックライトとしての活用例(バックライト)

BEFORE

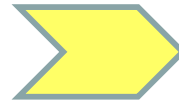


AFTER



写真で見るバックライトとしての活用例

店内ポップバックライトとして



窓での設置事例

フラッシュで訴求力アップ



7 アニメーション付無機EL設置事例（国内）

【屋内広告】



三井のリハウス店舗など



成田国際空港 国際線免税店内



バイク王 池袋店

【駅貼り広告】



都営 大江戸線/JR線



東京メロ 新宿駅/大手町駅/銀座駅/新橋駅
/赤坂見附駅/表参道駅/外苑前駅



東京メロ 新宿駅/大手町駅/銀座駅/新橋駅/赤坂見附駅/表参道駅/外苑前駅

【屋外広告】



飛騨高山 壮川インターチェンジ



JR 熊谷駅/熊谷駅前交番



表参道交差点 JUNボ

人間の動くものを追う本能を利用した光る防犯ステッカー



これまでの採用企業

- パナソニック株式会社
- 日本コカコーラ株式会社
- USB AG
- 株式会社東芝
- 東京シティー競馬
- 株式会社ニューバランスジャパン
- 株式会社東京ドーム
- タイムラークライスラー日本株式会社
- アサヒ飲料株式会社
- サントリー株式会社
- 株式会社カーブスジャパン
- 熊谷警察署
- 中日高速道路株式会社
- 株式会社ヤオコー
- キリンビバレッジ株式会社
- 株式会社ドトールコーヒー
- 三井不動産販売株式会社
- 日本たばこ産業株式会社
- 株式会社アートよみうり
- 因幡電気産業株式会社
など、



ご参考 無機ELパネルの仕様

半減寿命	1,500~3,000時間、初期輝度や点灯条件(点滅など)によって異なります。
電源	DC1.5~24Vおよび/または/AC110/220V
駆動電圧	AC60V~220V
駆動周波数	50~1500HZ
使用環境温度	-20~50°C
保存温度	-30~60°C
輝度	100~180cd/平方メートル
電流	0.1~0.2mA/平方センチメートル
消費電力	10~20mW/平方センチメートル
光波長	450~750nm



インバーター外観



インバーター内部



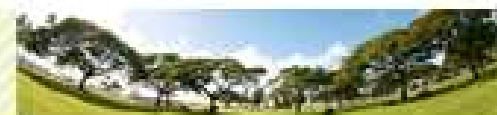
ご使用に当たっての注意点

➤ 屋外や直射日光が当たる場所でご使用する場合は、防水加工またはUVカットフィルム貼付をお願いいたします。

➤ 発光パターンを司るインバーターは精密機器になります。落としたり、強い衝撃を与えたりしないよう、お取り扱いには十分ご注意ください。また、水がかかる場所や過電圧が発生する場所でのインバーターのご使用は避けてください。

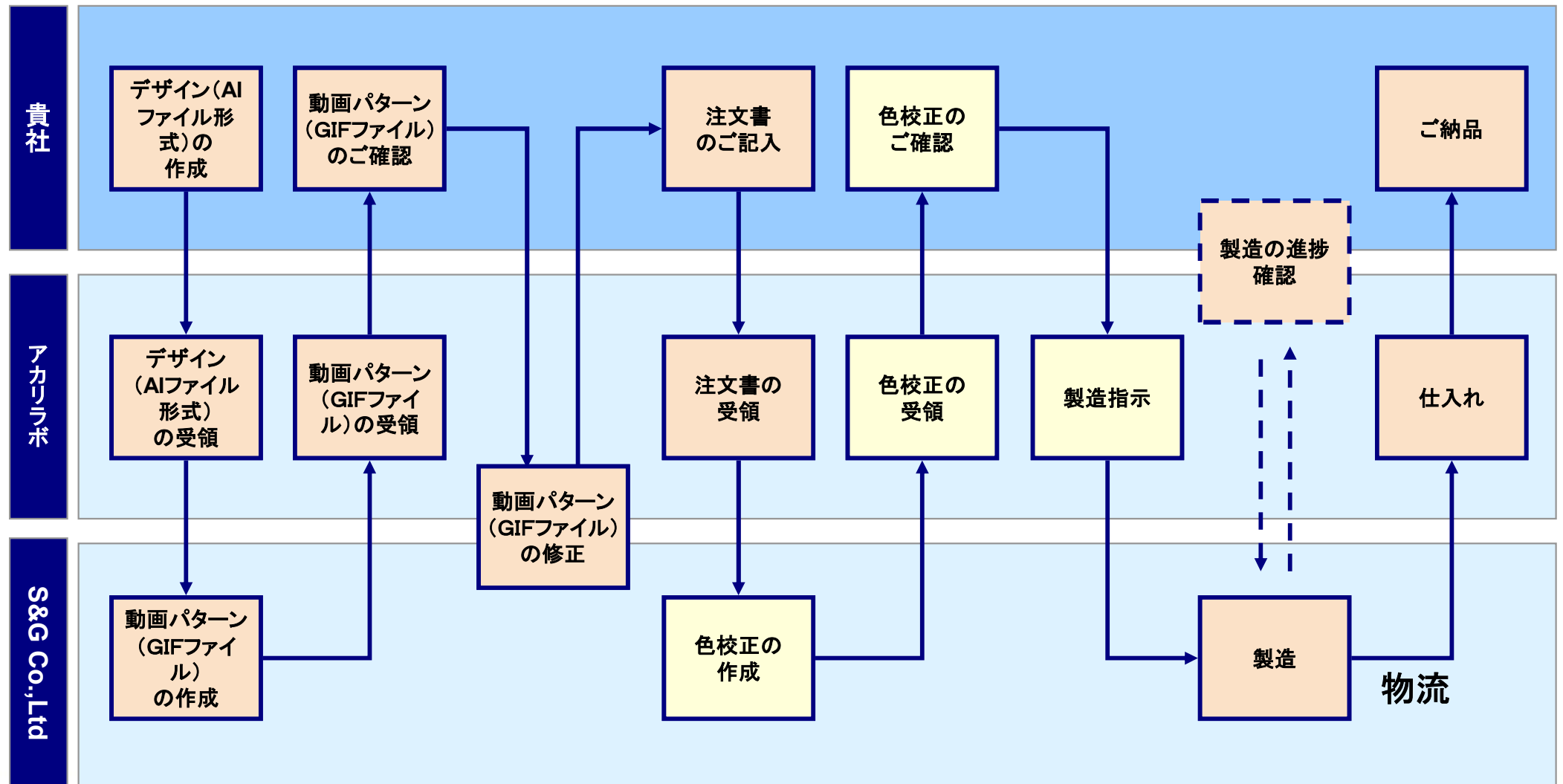
➤ 点灯時と消灯時の色は違って見えます。発光の効果を高めるため、点灯状態においては指定頂いたDICとパントーンの色よりも明るく、消灯状態においては若干暗く見えるようトーンを調整しています。

➤ パネルに接続されるケーブルは直流ですので、通電中にフラットケーブルの接続部を触ったり、カッターなどで切ったり、水をかけたりしないで下さい。感電する危険があります。



発注についてー納品までの流れ

- イラストレータファイル(AIファイル形式)のご作成から納品までの流れは以下の通りです。



色校正を行う場合(※)

(※)色校正は10枚以上のオーダーをいただいた場合に、1回実施することができます。



発注について－注文内容確認表の記載例

- 【ELディスプレイ・パネル 注文内容確認表】の記載例は以下の通りです。

【注文書記載例】

EL名称		Xプロモーション用パネル(駅張り広告)	
■記入日:		2008年 4月 1日	
■記入者:		佐藤 一郎	
お客様情報	会社名	株式会社 シーアルアイ	
	住所	東京都文京区本郷3丁目19番4号	
	TEL	03-1234-5678	
	担当者	無機 一郎	
	E-mail	mukielpanel@cri.ne.jp	
	納品先	第1営業所	
EL仕様	サイズ	縦 100 cm × 横 150 cm () (外側のエッジを含まない内径は、縦・横ともに上記より2cmほど短い長さになります。)	
	電源/インバータ容量	W	
	デザイン		
	表面仕上げ	光沢(Shiny) つや消し(Matt)	
ケーブルの長さ	L _E : 3m L _I : 1.5m		
製作個数(納品個数)		300 個	
使用環境	使用場所	室内 屋外 その他()	
	UVカット	要 不要	
	防水加工	1. アクリル完全防水 2. 簡易防水 3. 半防水	
納品形態	耐熱加工	要 不要	
	フレーム	要 不要	
	フック	要 不要	
	梱包	一括梱包 個別梱包	
スケジュール	打ち合わせ	2008年 4月 3日	
	発注	2008年 4月 3日	
	納期	2008年 5月 15日	
	工場への指示事項		
備考			

【ご参考 規格サイズ表】

(単位:mm)

A5	148 × 210	B5	182 × 257
A4	210 × 297	B4	257 × 364
A3	297 × 420	B3	364 × 515
A2	420 × 594	B2	515 × 728
A1	594 × 841	B1	728 × 1,030
A0	841 × 1,189	B0	1,030 × 1,456

※上記サイズ以外は特注となります。

L_E ⇒ELパネルに付属しているケーブルの長さ

L_I ⇒インバーターに付属しているケーブルの長さ

※ご使用時は、LLを接続させます。

